

Fiche technique

Fiche Technique : FUEL-JAUGE À FLOTTEUR FSA
Code produit : 308 055 / 308 056 / 308 057 / 308 058

Date : 01/2022

Page : 1/1

Remplace : version 02/2018

Désignation

Jauges mécaniques universelles à flotteur FSA pour mesure de niveau à lecture directe. Indication permanente du contenu du réservoir en centimètres de hauteur à l'aide d'une aiguille rotative.

Application

Prévu pour le FOD, fuel bio, FAME, diesel, huiles neuves, huiles usagées, eaux de pluie, mélanges huile-eau, AdBlue®...

+ Produit

- Adapté à toute forme de réservoir statique hors pression, d'une hauteur ou d'un diamètre max. de 250 cm
- Installation simple et rapide
- Produit économique
- Joint d'étanchéité « anti-odeur »
- Livré avec un autocollant de repérage du niveau « MAX »
- Cadran de jauge avec 2 étendues de mesure possibles (0 à 160 cm ou 0 à 250 cm)

Caractéristiques techniques

- Température d'opération : 0°C à + 40°C
- Diamètre du flotteur : Ø 38 mm
- Diamètre de l'écran : Ø 75 mm
- Position de montage : verticale
- Hauteur de mesure : 0/160 cm ou 0/250 cm
- Précision de mesure : ± 3%
- Raccordement : G1" ½ ou 2" M
- Matériau flotteur : PE-HD (blanc)



AdBlue®

Accessoire en option

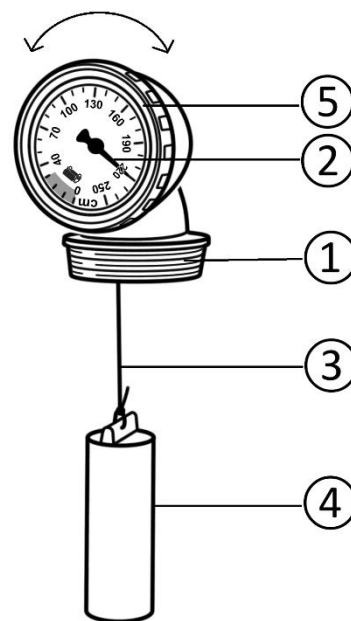
Différentes tailles de réductions pour le raccordement aux réservoirs

	Poids Kg	Réf.
Réduction PVC G2" M x 1" ½ F	0,02	104 010
Réduction PVC G2" M x 1" F	0,02	107 089
Réduction PVC G1" ½ M x 1" F	0,01	107 088

Garantie

12 mois en respect des instructions de montage et d'utilisation.

	Poids Kg	Réf.
Jauge mécanique à flotteur FSA 0 à 160 cm (G1" ½ M)	0,20	308 057
Jauge mécanique à flotteur FSA 0 à 160 cm (G2" M)	0,20	308 058
Jauge mécanique à flotteur FSA 0 à 250 cm (G1" ½ M)	0,20	308 055
Jauge mécanique à flotteur FSA 0 à 250 cm (G2" M)	0,20	308 056



- ① Raccordement G1" ½ ou 2" M
- ② Aiguille rotative
- ③ Câble du flotteur
- ④ Flotteur
- ⑤ Cadran gradué de 0 à 160 cm ou 0 à 250 cm