

Alarme Secure

détection de fuite AdBlue®



Réf. : 308 231 (SWS3021)

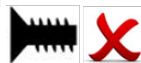
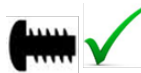
Fonctionnement	1 x Pile 9v PP3 (alcalines uniquement)
Températures de fonctionnement	De -20 °C à +50 °C
Dimensions	155 (L) x 95 (H) x 60 (P) mm
Couleur	Gris clair RAL 7035
Indice de protection (IP)	IP55
Matériau flotteur	Flotteur PE, câble PVC, corps polypropylène
Densité relative	0,70
Montage couvercle	Raccord G1 1/2" F BSP PE
Longueur du câble	5 m (20 m max.) 2 x 22AWG (0,65 mm ²)

INSTALLATION

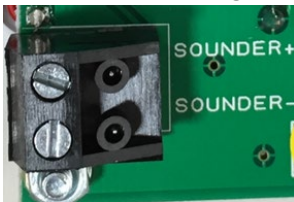
ATTENTION ! Le montage, la mise en service et la maintenance de ce produit doivent être impérativement réalisés par du personnel spécialisé (ex. un électricien qualifié).

Montez solidement le boîtier à l'aide de 4 vis à tête fraisée – **Ne pas trop les serrer.**
Enlevez la vis à tête cruciforme simple (les 3 autres se trouvent dans un sachet, à l'intérieur du boîtier).

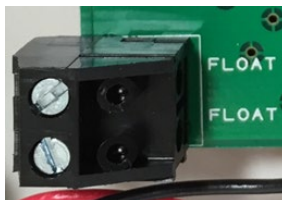
Repérez les branchements à faire et le compartiment à pile.



Branchez les 2 fils de l'avertisseur sonore sur le bornier SOUNDER. **Veillez à ce que le fil ROUGE soit connecté à la borne positive (+) et le fil NOIR à la borne négative (-).**



Branchez les 2 fils du câble de la sonde sur le bornier du flotteur « FLOAT » (insensible à la polarité).



Insérez la pile dans l'emplacement prévu à cet effet en veillant à respecter la polarité des connexions, et appuyez sur l'extrémité de la pile pour l'enclencher.



L'alarme retentira 3 fois lors de la connexion de la pile.

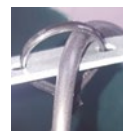
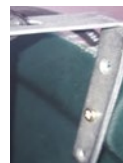
INSTALLATION DE LA SONDE

Faites un test manuel pour vérifier le bon fonctionnement de la sonde et le bon sens du flotteur (flotteur magnétique réversible).

Installez la sonde de façon à ce que l'alarme se déclenche lorsque le flotteur de la sonde détecte la présence anormale de liquide (ex. dans le bac de rétention).

Il est important que le câble de la sonde ainsi que le flotteur soit suspendus verticalement et que l'extrémité du flotteur ne touche pas le sol ou le fond du bac de rétention.

À l'aide d'une équerre par exemple, fixez le câble de la sonde pour qu'il soit stable et fixe. Vérifier qu'aucun élément externe ne puisse gêner et perturber le bon fonctionnement du produit.



FONCTIONNEMENT

L'alarme vérifie constamment le statut de la sonde.

Pour vérifier que l'appareil fonctionne, appuyez sur le bouton **TEST**. Le voyant rouge **CLIGNOTERA** 3 fois et l'avertisseur sonore **BIPERA** 3 fois, indiquant que le voyant et l'avertisseur sonore fonctionnent correctement.

Si l'alarme s'active, le voyant émettra un long **SIGNAL LUMINEUX** et l'avertisseur sonore émettra un long **BIP** toutes les 2 secondes. Cela continuera ainsi :

1. Jusqu'à ce que vous appuyiez 3 secondes sur le bouton **MUTE**
2. Ou jusqu'à ce que le flotteur quitte l'état d'alarme.

Si vous appuyez sur le bouton **MUTE**, le voyant rouge continuera à clignoter toutes les 3 secondes, mais l'avertisseur sonore restera silencieux.

L'alarme retentira pendant plus de 72 heures en mode normal, et avec une pile neuve, pendant plus de 2 ans en mode veille.

INDICATEUR DE PILE FAIBLE

Si la pile se décharge, le voyant rouge **CLIGNOTERA** lentement et l'avertisseur sonore **BIPERA** à la manière d'un détecteur de fumée. Veuillez alors changer la pile dès que possible.